

Berlin, 25. Oktober 2018, Bundeskonferenz Bildungsmanagement 2018

BILDUNGS AKTEURE! VEREINE, STIFTUNGEN UND CO.

Jana Priemer





AGENDA

1. Vereine, Stiftungen und Co? _____ 03
2. Was haben Vereine mit Ihnen zu tun? _____ 06
3. Das sind die Fakten _____ 09
4. Zusammenarbeit mit Vereinen in der Kommune _____ 10
5. Das Potential der Vereine stärker nutzen _____ 16
6. Was geben Sie uns mit? _____ 18



VEREINE, STIFTUNGEN UND CO?





... SIND ORTE BÜRGERSCHAFTLICHEN ENGAGEMENTS

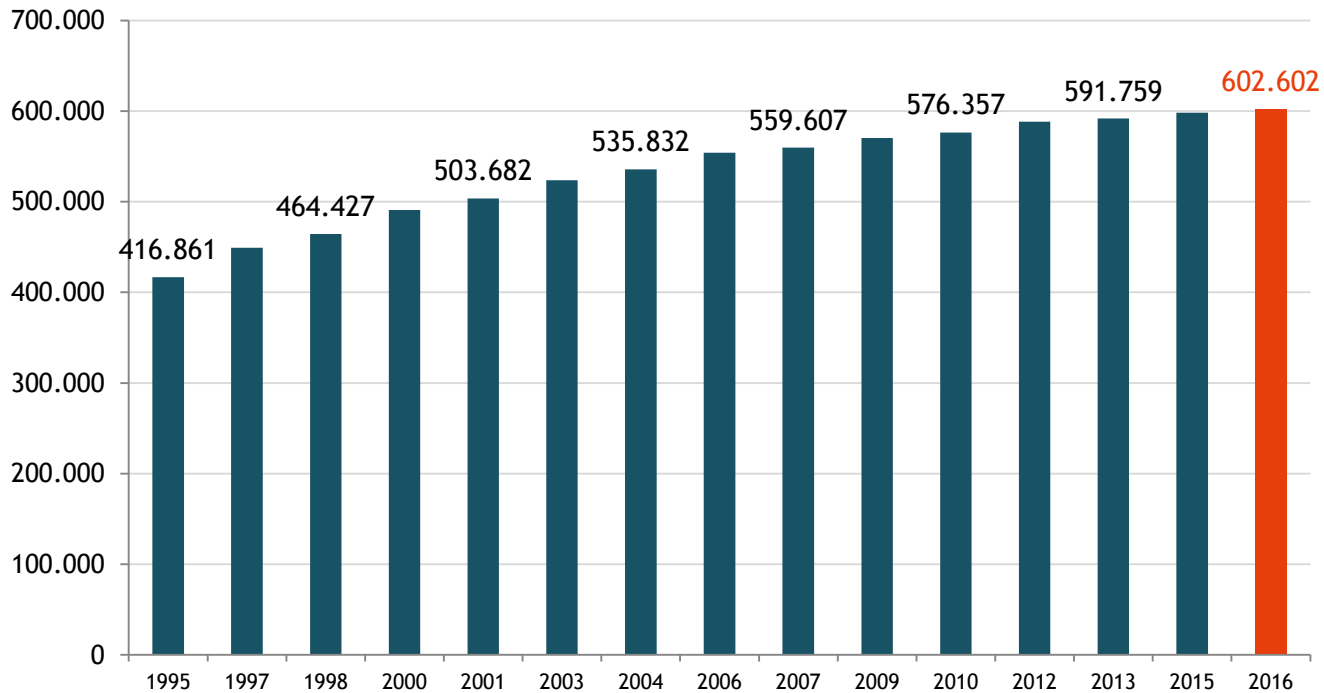
- » organisierte Zivilgesellschaft
(in Abgrenzung zum Einzelengagement)
- » Vereine, Stiftungen
- » Andere gemeinnützige Organisationen:
GmbHs, Genossenschaften, UG, AG
- » 30,9 Mio. Menschen engagieren sich, die
meisten in einem Verein (FWS 2014).
- » Vereine machen 95 %
der Organisationen aus.





ES GIBT IMMER MEHR VEREINE IN DEUTSCHLAND

Eingetragene Vereine in Deutschland 1995 bis 2016 (Anzahl)



Quelle: Bundesamt für Justiz 2017.



WAS HABEN VEREINE MIT IHNEN ZU TUN?





ALLES SPORT-, KARNEVALS- UND SCHÜTZENVEREINE?

- » **Großeltern**
 - Karneval- und Schützenverein
 - Sportvereine der Enkel

- » **Kollegin**
 - Foodwatch
 - Tierschutzverein
 - Lohnsteuerhilfverein

- » **Nachbarin**
 - Förderverein der Schule des Sohnes
 - Abenteuerspielplatz



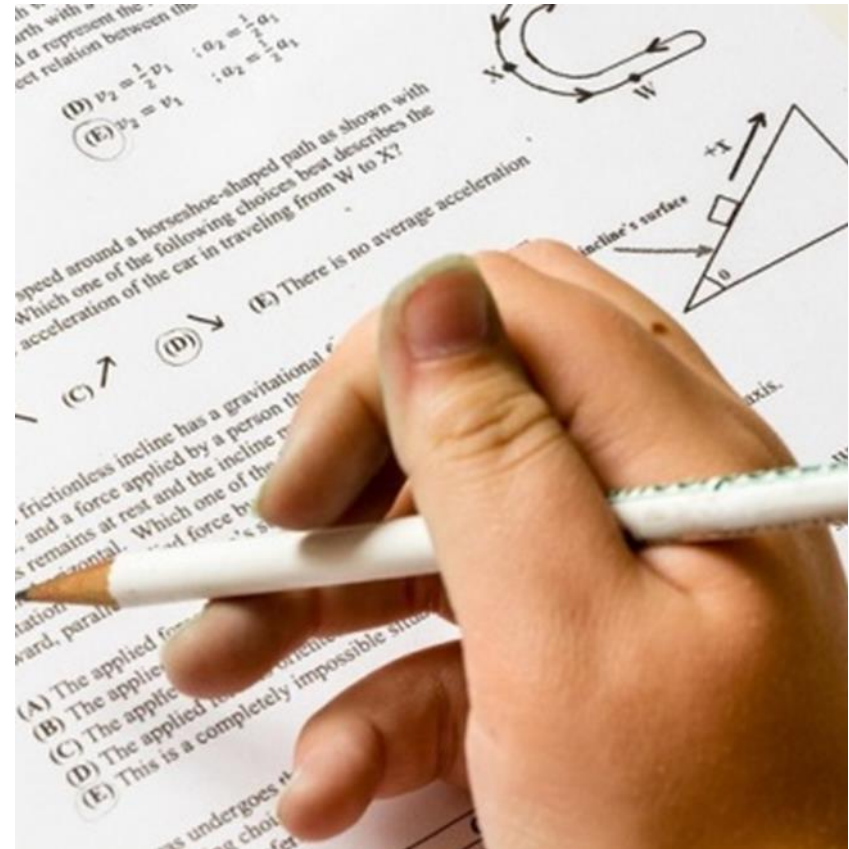


VEREINE HABEN DIVERSE BILDUNGSBEZÜGE!

- » **Formaler Bildungsbezug**
 - Schulen und Trägerorganisationen
 - Fördervereine von KiTas
 - ...

- » **Non-formale Bildungsangebote**
 - Träger (Bsp. Museen)
 - Waldschule
 - Imkerverein
 - ...

- » **Informelles Lernen durch Engagement**
 - Arbeit als Fußballtrainerin
 - Nachhilfe für geflüchtete Kinder
 - ...





DAS SIND DIE FAKTEN





SIE SIND GEFRAGT!

Wie viele der 604.000 Vereine
bieten bildungsrelevante Aktivitäten an
(in Prozent)?

11 %, 24 %, 32 %, 47 %, 65 %

www.menti.com

Code: 72 72 39



47 PROZENT DER ORGANISATIONEN HABEN EINEN BILDUNGSBEZUG

» Handlungsfeld Bildung

- Bildung ist zweitgrößtes Handlungsfeld.

» Sonstige Bildungsangebote

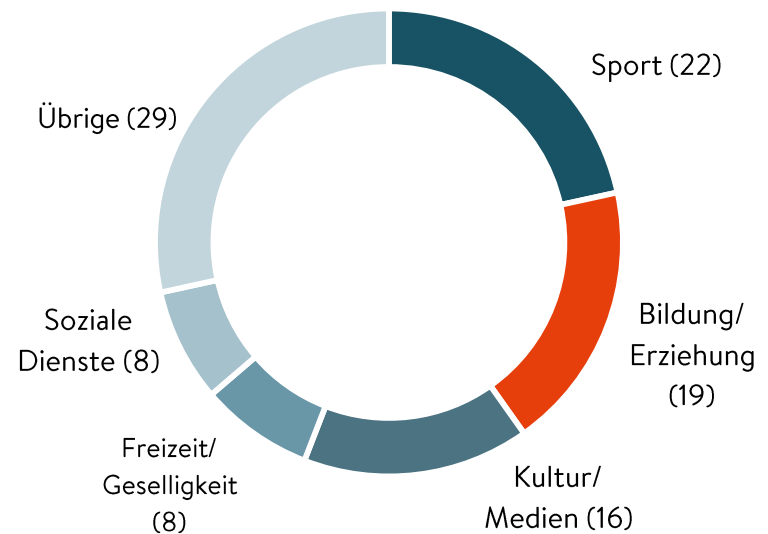
- 39 % der Vereine stellen Bildungsangebote bereit.

» Fördervereine

- Ca. 130.000 Fördervereine in Deutschland. Das sind etwa 22 % aller Vereine.
- Besonders viele Fördervereine in der Bildung (41 %).
- Sie sind mehr als reine Geldsammler!

Verteilung der Handlungsfelder

Haupthandlungsfelder, alle Organisationen (in %)



Quellen: ZiviZ-Survey 2017



ZUSAMMENARBEIT MIT VEREINEN IN DER KOMMUNE





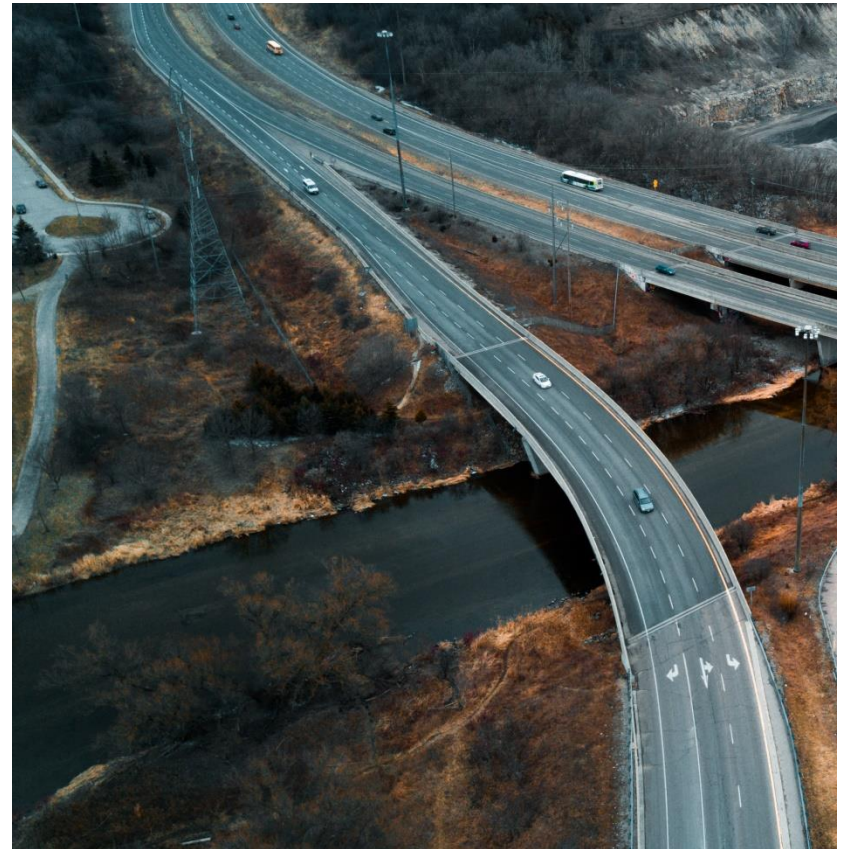
DIE VEREINSLANDSCHAFT IST ZWEIGETEILT

» Auf Ehrenamt basierende Vereine

- Circa 80 % der Vereine haben kein bezahltes Personal
- Wenig Geld
- Bsp. lokale Theatergruppe, Ruderverein, Fördervereine, kleine Museen, ...

» Professionell arbeitende Vereine

- Circa 26 % haben bezahlte Beschäftigte
- Vgl. viel Geld, oft öffentliche Mittel
- Bsp. Trägerverein der Waldorfschule, größere Museen, ...





EHRENAMTLICH GETRAGENE VEREINE SIND WENIG IN BILDUNGSLANDSCHAFTEN EINGEBUNDEN

» Bekanntheit von Bildungslandschaften

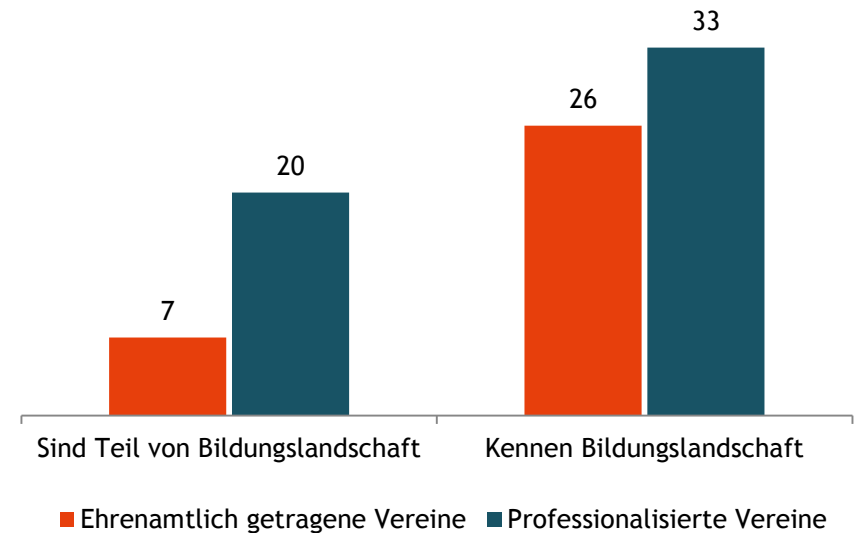
- 30 % aller Vereine mit Bildungsbezug ist „Bildungslandschaft“ ein Begriff.
- Ehrenamtlich getragene Vereine kennen das Konzept der Bildungslandschaften seltener.

» Einbindung in Bildungslandschaft

- 26 % der professionellen Vereine sind in eine Bildungslandschaft eingebunden.
- Aber nur 7 % der ehrenamtlich getragenen sind Teil eines solchen Netzwerks.

Vereine und Bildungslandschaften

Vereine kennen Bildungslandschaften und Vereine sind Teil einer Bildungslandschaft (in %)



Quellen: ZiviZ-Survey 2017



VEREINE ARBEITEN AM EHESTEN MIT ANDEREN VEREINEN ZUSAMMEN

» Lokale Einbindung

- Die meisten Vereine (79 %) sind in der Kommune oder regional aktiv.
- 74 % der Vereine arbeiten oft mit anderen Akteuren zusammen.

» Öffentliche Bildungseinrichtungen

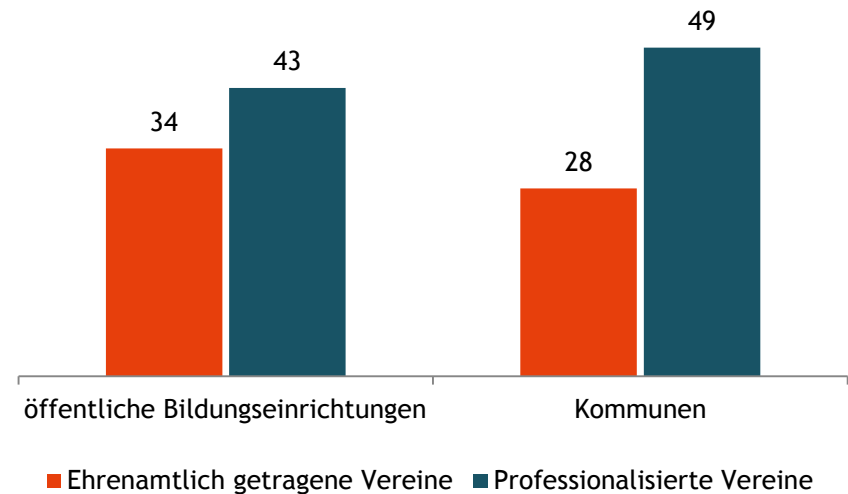
- Insgesamt kooperieren 41 % der Vereine mit öffentlichen Bildungseinrichtungen, aber nur 34 % der ehrenamtlich getragenen.

» Vernetzung mit der Kommune

- Nur 28 % der ehrenamtlich getragenen Vereine kooperieren mit der Kommune.

Zusammenarbeit mit öffentlichen Bildungseinrichtungen und Kommunen

Vereine arbeiten oft mit ... zusammen (in %)



Quellen: ZiviZ-Survey 2017



DAS POTENTIAL DER VEREINE STÄRKER NUTZEN





VEREINE ALS BILDUNGSAKTEURE WAHRNEHMEN UND STÄRKEN

- » **Bildungslandschaften sektorenübergreifend gestalten**
 - Auch rein ehrenamtlich arbeitende Organisationen sollten stärker in Bildungslandschaften eingebunden werden.

- » **Aufnahme in die kommunale Bildungsberichterstattung**
 - Das Bildungsengagement von Vereinen sollte in der kommunalen Bildungsberichterstattung abgebildet werden, um es als Teil der Bildungslandschaften besser zu verankern und anzuerkennen.

- » **Mehr Forschung zur Rolle der Zivilgesellschaft für Bildung**
 - Insbesondere der Beitrag von Vereinen wurde bisher wenig erforscht. Forschungsvorhaben müssen stärker finanziell und ideell gefördert werden.



WAS GEBEN SIE UNS MIT?





IHRE EMPFEHLUNGEN

Was erschwert Kooperationen zwischen Kommunen, Bildungseinrichtungen und Vereinen in der Praxis?

www.menti.com

Code: 72 72 39



VIELEN DANK FÜR IHRE AUFMERKSAMKEIT!

Kontakt

Jana Priemer
T 0201 8401-519
jana.priemer@stifterverband.de
www.ziviz.de

Folgen Sie uns auf Twitter

@ziviz_de
#ZiviZSurvey
#Bildungsengagement

